

MULTICAL® 41

Volumenmåling

Koldt vandmåleren MULTICAL® 41 (0,1...30°C) fungerer på følgende måde:

I det primære register (display) vises:

- Volumen i m³ (opsummeret mængde)
- Antal drifttimer
- Aktuelt flow i l/h
- Peak-flow i l/h
- Infokoder

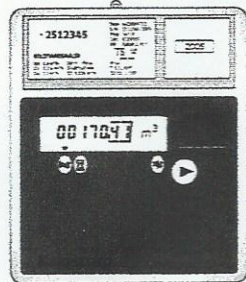
I det sekundære register (display) vises eksempelvis månedsdata o.a. afhængig af den valgte konfiguration.

Visninger i displayet

Når frontknappen  aktiveres, skiftes der til ny visning.

Hvis frontknappen holdes aktiveret ≥ 4 sek., skifter displayet mellem det primære og det sekundære register.

150 sek. efter sidste aktivering af frontknappen skifter MULTICAL® 41 automatisk til visning af volumen (m³).



Kontakt vandleverandøren hvis yderligere oplysninger ønskes.

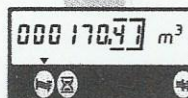
Bemærk! ▼-pilen angiver arten af visning og yderst til højre på displayet vises måleenheden.


Kamstrup

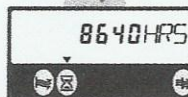
www.kamstrup.dk

Primære displayvisninger:

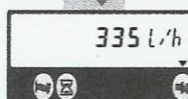
Forbrugt antal kubikmeter koldt vand



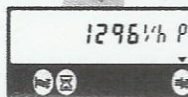
Antal timer måleren har været i drift



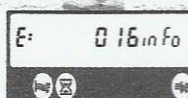
Aktuelt vandflow



Peak-flow (max. flow)

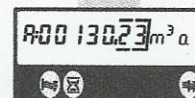


Information codes
OBSI Kontakt vandleverandøren, hvis tallet er større end „000“.

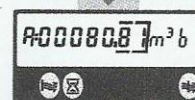


Sekundære displayvisninger:

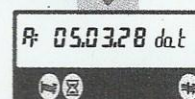
Opsummeret vandforbrug på indgang A



OBSI Visningen findes kun hvis systemet har flere indgange



Opsummeret vandforbrug på indgang B
OBSI Visningen findes kun hvis systemet har flere indgange



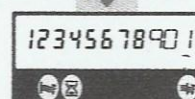
Seneste skæringsdato



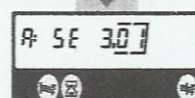
Volumen-tællerstand



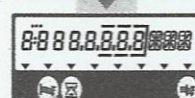
Det højeste registrerede flow siden seneste skæringsdato




Kundenummer



Regneværkets programnummer



Displaytest

 Man kan skifte mellem primære og underliggende displayvisninger ved at holde knappen nede i min. 4 sekunder. Herefter viser displayet R.

5512277_E1_DK_03.2010